

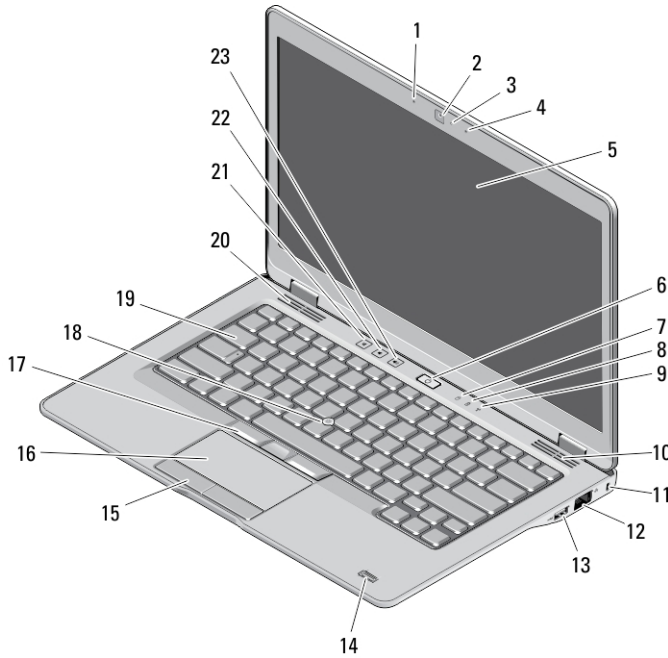
Dell Latitude 6430u

Kurulum ve Özelliklerle İlgili Bilgiler

Uyarılar Hakkında

! UYARI: UYARI, meydana gelebilecek olası maddi hasar, kişisel yaralanma veya ölüm tehlikesi anlamına gelir.

Önden ve Arkadan Görünüm



Rakam 1. Önden Görünüm

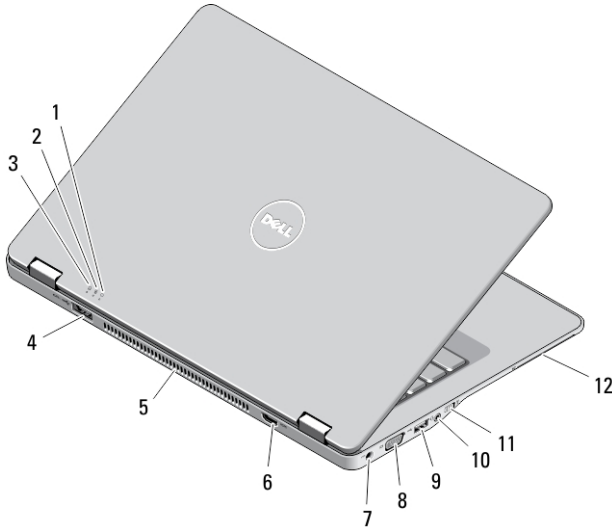
- | | |
|-----------------------|----------------|
| 1. mikrofon | 4. mikrofon |
| 2. kamera | 5. ekran |
| 3. kamera durum ışığı | 6. güç düğmesi |



0CVDOYA00

Resmi Model: P36G
Resmi Tip: P36G001
2012 - 11

7. sabit sürücü etkinlik LED'i
8. pil şarj LED'i
9. kablosuz bağlantı durum LED'i
10. hoparlör
11. güvenlik kablosu yuvası
12. ağ konnektörü
13. elektrikli USB 3.0 konnektörü
14. parmak izi okuyucu (isteğe bağlı)
15. dokunmatik yüzey düğmeleri (2)
16. dokunmatik yüzey
17. izleme çubuğu düğmeleri (3)
18. izleme çubuğu
19. klavye
20. hoparlör
21. ses kapatma düğmesi
22. ses azaltma düğmesi
23. ses artırma düğmesi

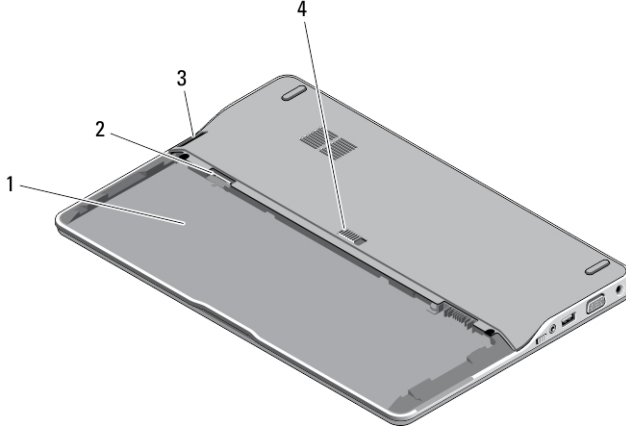


Rakam 2. Arkadan Görünüm

1. güç durum göstergesi
2. pil durum göstergesi
3. sabit sürücü etkinlik göstergesi
4. eSATA/USB 3.0 konnektörü
5. soğutma çıkışları
6. HDMI konnektörü
7. güç konnektörü
8. VGA konnektörü
9. USB 3.0 konnektörü
10. ses/mikrofon kombo konnektörü
11. kablosuz anahtar
12. akıllı kart yuvası (isteğe bağlı)

⚠ UYARI: Havalandırma deliklerini tıkamayın, deliklerin içine nesnelere itmeyin veya içinde toz birikmesine izin vermeyin. Çalışırken Dell bilgisayarınızı, kapalı evrak çantası gibi düşük hava akışı olan ortamlarda saklamayın. Hava akışının sınırlanması bilgisayara zarar verebilir veya yangına yol açabilir. Bilgisayar ısındığında fanı çalıştırır. Fan gürültüsü normaldir ve fanda veya bilgisayarda sorun olduğunu göstermez.

Alttan Görünüm



Rakam 3. Alttan Görünüm (pilsiz)

1. pil yuvası
2. SIM yuvası
3. bellek kartı okuyucu
4. pil serbest bırakma mandalı

Hızlı Kurulum

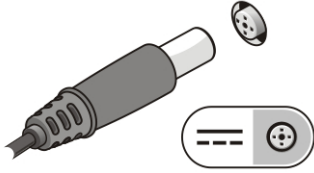
⚠ UYARI: Bu bölümdeki yordamları gerçekleştirmeye başlamadan önce, bilgisayarınızla birlikte gelen güvenlik bilgilerini okuyun. Ek en iyi uygulama bilgileri için bkz. www.dell.com/regulatory_compliance

⚠ UYARI: AC adaptörü tüm dünyadaki elektrik prizleriyle çalışır. Ancak güç konnektörleri ve anahtarlı uzatma kabloları ülkelere göre farklılık gösterir. Uyumsuz bir kablo kullanılması veya kablunun anahtarlı uzatma kablosuna veya elektrik prizine yanlış bağlanması yangına veya ekipmanın zarar görmesine neden olabilir.

⚠ DİKKAT: AC adaptörü kablosunu bilgisayardan çıkardığınızda, kablodan değil konnektörden tutun ve kablunun zarar görmemesi için sıkı bir şekilde fakat nazikçe çekin. AC adaptörü kablosunu sararken, kablunun hasar görmesini önlemek için AC adaptöründeki konnektörün açısını izlediğinizden emin olun.

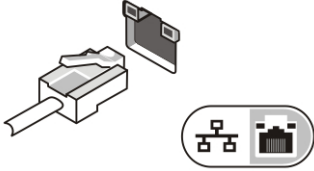
✍ NOT: Sipariş etmediyseniz pakette bazı aygıtlar bulunmayabilir.

1. AC adaptörünü bilgisayarın üzerindeki AC adaptörü konnektörüne ve elektrik prizine bağlayın.



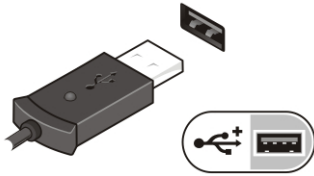
Rakam 4. AC Adaptörü

2. Ağ kablosunu (isteğe bağlı) bağlayın.



Rakam 5. Ağ Konnektörü

3. Fare veya klavye gibi USB aygıtlarını bağlayın (isteğe bağlı).



Rakam 6. USB Konnektörü

4. Bilgisayarın ekranını açın ve bilgisayarı açmak için açma kapama düğmesine basın.



Rakam 7. Güç Düğmesi

- NOT:** Herhangi bir kart yüklemeyen veya bilgisayarı bir yuvalama aygıtına ya da yazıcı gibi harici bir aygıtla bağlamadan önce en az bir kez açıp kapamanız önerilir.

Özellikler

- NOT:** Teklifler bölgeye göre değişebilir. Aşağıdaki teknik özellikler sadece yasaların bilgisayarınızla birlikte gönderilmesini şart koştuğu teknik özelliklerdir. Bilgisayarınızın yapılandırması hakkında daha fazla bilgi için **Başlat** → **Yardım ve Destek** öğelerini tıklattın ve bilgisayarınız hakkındaki bilgileri gösteren seçimi yapın.

Güç

AC Adaptörü	65 W
Giriş voltajı	100 VAC – 240 VAC
Düğme pil	3 V CR2032 lityum düğme pil

Fiziksel

Yükseklik	20,90 mm (0,82 inç)
Genişlik	338,20 mm (13,31 inç)
Derinlik	229,70 mm (9,04 inç)
Ağırlık:	
3 hücreli pil	1,69 kg (3,72 lb)
6 hücreli pil	1,85 kg (4,07 lb)

Ortam

Çalışma Sıcaklığı	0 °C - 35 °C (50 °F - 95 °F)
-------------------	------------------------------

Information para NOM (únicamente para México)

Aşağıdaki bilgiler, resmi Meksika standartlarına (NOM) uygun olarak bu belgede açıklanan aygıt için verilmektedir.

Voltaje de alimentación	100 VCA – 240 VCA
Frecuencia	50 Hz – 60 Hz
Consumo eléctrico	1,5A/1,6A/1,7A
Voltaje de salida	19,50 V de CC
Intensidad de salida	3,34 A

Daha Fazla Bilgi ve Kaynak Bulma

Aşağıdakiler hakkında daha fazla bilgi için bilgisayarınızla birlikte gönderilen güvenlik belgelerine ve yasal belgelere ve www.dell.com/regulatory_compliance adresindeki düzenlemelere uygunluk web sitesine bakın:

- En iyi güvenlik uygulamaları
- Yasal sertifikasyon
- Ergonomi

Aşağıdakilere ilişkin ek bilgi için, bkz. www.dell.com:

- Garanti
- Hükümler ve Koşullar (yalnızca ABD)
- Son Kullanıcı Lisans Sözleşmesi

Ürününüz hakkında ek bilgiler için support.dell.com/manuals adresine bakın.

© 2012 Dell Inc.

Bu metinde kullanılan ticari markalar: Dell™, DELL logosu, Dell Precision™, Precision ON™, ExpressCharge™, Latitude™, Latitude ON™, OptiPlex™, Vostro™ ve Wi-Fi Catcher™ Dell Inc.'nin ticari markalarıdır. Intel®, Pentium®, Xeon®, Core™, Atom™, Centrino® ve Celeron® Intel Corporation'ın ABD ve diğer ülkelerdeki tescilli ticari markaları veya ticari markalarıdır. AMD®, Advanced Micro Devices, Inc.'nin tescilli ticari markası ve AMD Opteron™, AMD Phenom™, AMD Sempron™, AMD Athlon™, ATI Radeon™ ve ATI FirePro™ da ticari markalarıdır. Microsoft®, Windows®, MS-DOS®, Windows Vista®, Windows Vista başlat düğmesi ve Office Outlook® Microsoft Corporation'ın ABD ve/veya diğer ülkelerdeki ticari markaları veya tescilli ticari markalarıdır. Blu-ray Disc™ Blu-ray Disc Association'ın (BDA) sahip olduğu bir ticari markadır ve disklerde ve oynatıcılarda kullanım için lisanslıdır. Bluetooth® sözcüğü markası tescilli bir ticari marka olup Bluetooth®

SIG, Inc.'e aittir ve böyle bir markanın Dell Inc. tarafından kullanımı lisansa tabidir. Wi-Fi®, Wireless Ethernet Compatibility Alliance, Inc.'nin tescilli ticari markasıdır.